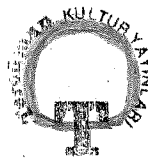


İSTANBUL KÜLTÜR VE SANAT ANSİKLOPEDİSİ

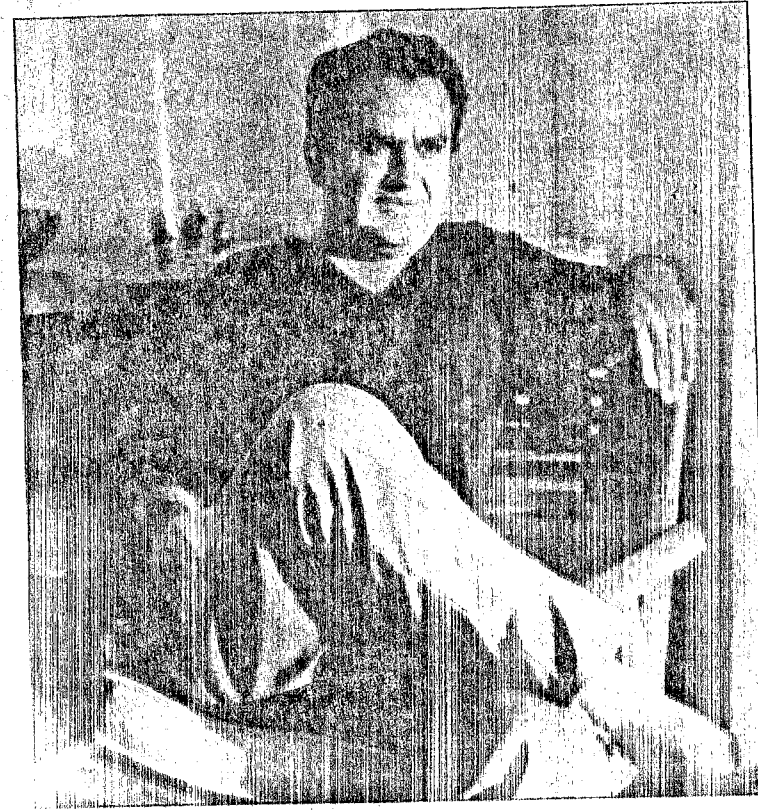
BİRİNCİ CİLT



TERCÜMAN GAZETESİ
KÜLTÜR YAYINI
1982

AKA

İSTANBUL KÜLTÜR VE SANAT ANSİKLOPEDİSİ



AYHAN
AKALP
A/Ş
ressanı
ve grafiker.

AKARÇEŞME-Mahmudpaşa Çarşısı'nın alt kısmında bulunan eski bir semttir. Adını semtte bulunan çeşmeden almaktadır. Evvelce Akarçeşme yanında ünü dillere destan olan Buharalı Alemdarzâde'nin büyükçe bir züccaciye mağazası bulunmaktaydı. Bu kişi Buhara kıyafetli iki çocuğu ile birlikte çalışır ve oldukça ilgi çekirdi. Akarçeşme'de Sibyan Mektebi, han ve hamamlar bulunuyordu.

Akarçeşme birçok yangınlar geçirdi. "Tarih-i ihrak-ı kebir"de şöyle denilir:

*Yaktı Akarçeşme semtin çakdı Gedik Paşaya
Kalmadı tathı kuyu semtinde eşcâr dikili*

(Bibl. Musahibzâde Celâl, *İstanbul Yaşayışı*, (İstanbul 1946); Mustafa Cezzâr, *Osmanlı Devrinde İstanbul'da Yangınlar ve Tabii Afetler*, Güzel Sanatlar Akademisi, *Türk Sanatı Tarihi Araştırma ve İncelemeleri*, C.1 (İstanbul 1963).

AKARÇEŞME-Eyüp'te Cezeri Kasımpaşa Câmii karşısında, Zalpaşa Caddesi üzerinde iki taraflı güzel bir çeşmedir. Semiz Ali Paşa tarafından yaptırılmış olduğu için "Semiz Ali Paşa Çeşmesi" de denmektedir. "Bül-bül" unvanlı şâirin 1013 yılında söylediği tarih şudur.

*Bir on uçte bilup aşım dedim Bülbul tarih
"Dokup malı bu zibâ çeşmeyi yaptı Ali Paşa
H. 966 (1558 M).*

AKARÇEŞME HAMAMI-Eyüp, Defterdar da Çömlekçiler ve Abdurrahman Şeref Bey Caddeleri kavşağında. Halk arasında caddenin adı ile "Çömlekçiler Hamamı" olarak tanınır. Türk hamam yapı sanatının güzel bir örneğidir. Çifte hamam halindedir.

Erkekler kısmının çatısı kiremitle örtülüdür. Çatının ortasında tepe penceresi vardır. Zemin mermer döşeli olup iki yanda soyunma peykleri ve camekân odalar, üst katta soyunma odaları bulunmaktadır. Soğukluk kısmı bir kubbe ile örtülüdür. İçinde duvar içine yerleştirilmiş güzel ve küçük bir çeşme yer almıştır. İki yan duvarda ise mermerden peyke (sed) vardır. Bir peykenin üzerine bölmelerle iki küçük duş yeri yapılmıştır. Soldaki kapıdan hamamın sıcaklık kısmına geçilir. Bu kısım çok güzeldir. İlk parçası iki geniş kemer üzerine oturtulmuş bir kubbe ve iki küçük beşik kubbecik ile örtülmüş bir sofa halindedir. İki kademeli mermer sed üzerinde altı kurna bulunmaktadır. Sağda üç ve dört kurnalı iki halvet vardır. Bu halvetler de birer küçük kubbe ile örtülüdür.

AKARÇEŞME MESCİDİ-Bk. EMİN NİSAN MESCİDİ

AKARÇEŞME SİBYAN MEKTEBİ-Mahmudpaşa'da Akarçeşme'dedir. İki katlıdır. Üst katta 10 pencere olan büyük oda (dershâne) olarak kullanıldı. Dershâne yanındaki ufak oda ise öğretmen odası idi. Bina tuğla ve taş karışımı hatlı duvarlı olup üstü tonozla örtülüdür. Alt katı da genişçe bir oda halindedir.

(Bibl. Özgönül Aksoy, *Osmanlı Devri İstanbul Sibyan Mektepleri Üzerine Bir İnceleme*, (İstanbul 1968).

AKARET-Gelir sağlayan ev, arsa, bahçe ve çiftlik gibi mülklere akaret denir. İstanbul'un birçok yerinde akaret evleri ve dükkânları vardır. Evvelce Şehzâdebaşı Caddesi'nin iki tarafında birbirine benzeyen akaret dükkânları bulunuyordu. Bu dükkânların önlerinde bulunan kemerli sütunlar bu semte "Direklerarası" denilmesine sebep oldu. Direklerarası'nın Tiyatro tarihinde özel bir yeri vardır. (Bk. DİREKLERARASI).

AKARETLER-Bugün Beşiktaş'taki Spor Caddesi'nin eski adıdır. Burası Dolmabahçe ve Beşiktaş Caddeleri'nin birleştiği yer ile Maçka arasında uzanır.

nr. Bir tarih. si"ydi. Sonra denildi. Evvelce bahçe ve Beşik kısmı bostan. Deresi burad. dü. Bu dereni. Bazı kaynak. tan Abdülaz sonra inşa. Câmii"nin va den önce bu b. dü. Câmii'nin sağlamak için di ve Valide C hallelerinden rerek burada yüz parça ka. inşa ettirmey hallesi'nin ba. dir: Abdülazi. ma fabrikası bu projeyi ge. ya'dan ekono. dülaziz 30-40 şaati başlatır. nın tamamlan. nın yapılma. cak bu hikâye. Akaretler de. XIX. yüzyıla. katlı evleri y. zarların belir. 1890 tarihinc. sinden ödenz. tarafından ya. raya çıktı.

Akaret kul. lentiye göre "Orhan Gaz. ile Üsküdar'c. hklarının sağ. fa hademeler. Kuruluşun y. ra bir mütev. niz gören bir. paşalarına k. zamanında b. leri de oturma.

Akaretler'c. olmak üzere. etti. Atatürk. oturduğu Ak. 113'dür. Şim. panseri"dir. ca bu semtt. metli hizmeti. lah Fişek ve futbolcuların Akaretler'de ressamı Zonc.