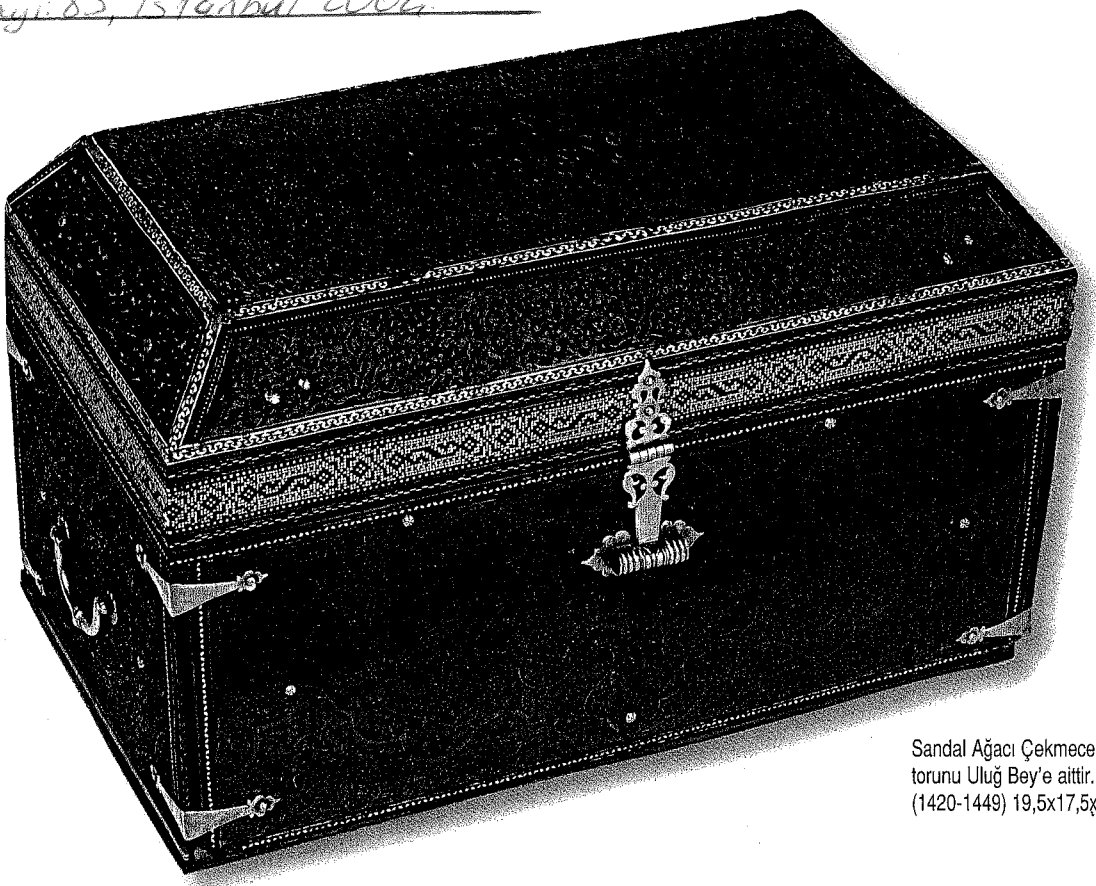


030808

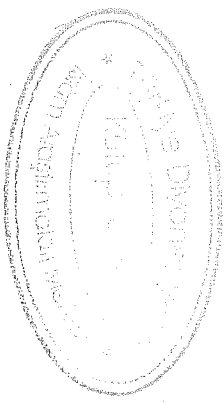
D.34

ANTIKDEKOR, sayı: 85, İstanbul 2006.

ANTIKDEKOR 2006



Sandal Ağacı Çekmece, Timur'un torunu Uluğ Bey'e aittir. (1420-1449) 19,5x17,5x31,2 cm

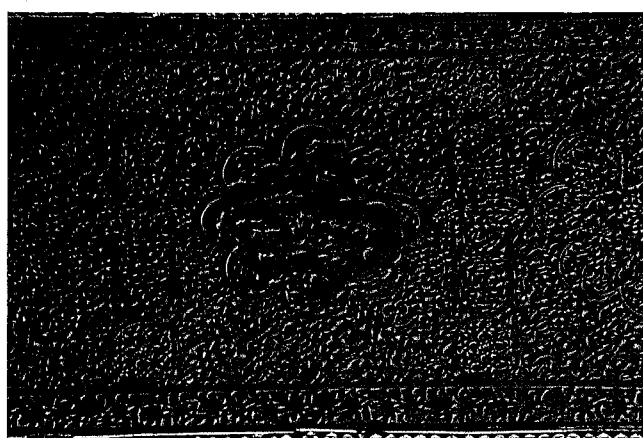


saray koleksiyonundan çekmece ve kutular

Topkapı Sarayı'ndaki, her biri birer mücevher değerinde, çoğu daha önce hiç sergilenmemiş eşsiz çekmece ve kutuların öykülerini müze uzmanlarından **Emine Bilirgen** kaleme aldı.

Türk Sanatı'nda çekmece, sandık, sandıkça, mahfaza kutu, divit, kubur, kalemdan adları altında toplanan bir grup eserin en seçkin örneklerinden birçoğu Topkapı Saray Hazinesi'nde bulunmaktadır. Birçok özel koleksiyon ve yurt dışındaki müze veya hazinelerde de benzerleri korunan bu eserlerin içinde, para, kıymetli mücevherler, belgeler, kutsal emanetler, kitaplar, ilaç ve kozmetikler, tılsımlar, buhurlar, hatıra eşyası, satranç-dama, tuvalet, yazı ve dikiş takımları gibi pek çok eşya saklanmıştı. Bunlara ayrıca, sadece önemli bir olayın anısına yapılan kutuları veya içinde çift düello tabancaları saklanan çekmeceleri de ekleyebiliriz.

Ana malzeme olarak altın, gümüş, tombak gibi metallerin yanında, porselen, cam ve nefes, yeşim, akik, yıldız taşı, lapis lazuli benzeri taşlar ve ahşap, mukavva, kumaş, deri, fildişi, bağa ve sedef türünden organikler kullanılmıştır. Söz konusu eserlerin bezemelerinde görülen malzeme ve teknikler de geniş bir yelpazeye yayılır.



Detay

Fotoğraflar: Akadur Töleğen